



Collettori in acciaio inossidabile

Manifolds in stainless steel

MONDEO



NEW DUAL



NEW DUAL

I collettori della serie **NEW DUAL** costituiscono una soluzione alla crescente necessità di estendere l'utilizzo dell'acciaio inossidabile nell'ambito della movimentazione dei fluidi, sia essa di tipo industriale o domestico.

Le soluzioni costruttive adottate combinano in maniera coerente fasi di deformazione a freddo del tubo, lavorazioni meccaniche per asportazione, saldatura a TIG senza apporto di materiale e consentono così la realizzazione di un prodotto che assicura un livello qualitativo eccellente. L' acciaio inossidabile ed il particolare trattamento di lucidatura assicurano igienicità assoluta e resistenza nel tempo, la particolare tecnica costruttiva garantisce affidabilità ed ottimi rendimenti idraulici.

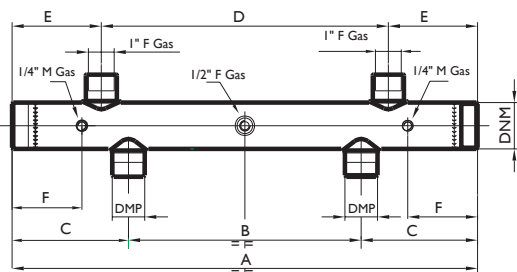
I collettori **NEW DUAL** sono disponibili a magazzino in misure e configurazioni standardizzate per la realizzazione di gruppi di pressurizzazione a due pompe, ma Mondeo è in grado di realizzare collettori con misure e configurazioni secondo le più svariate esigenze.

*The need for stainless steel in fluids flowing applications both for industrial and domestic purposes is increasing more and more. **NEW DUAL** manifolds are designed to respond to such need.*

***NEW DUAL** manifolds' features logically combine pipes cold buckling phases, mechanical processes of lathe machining, and TIG soldering with no adding of extra material, so to obtain a top quality product. Stainless steel and a special polishing treatment guarantee extremely hygienical conditions and longtime durability, while a special construction technique guarantees reliability and excellent achievements for hydraulic applications.*

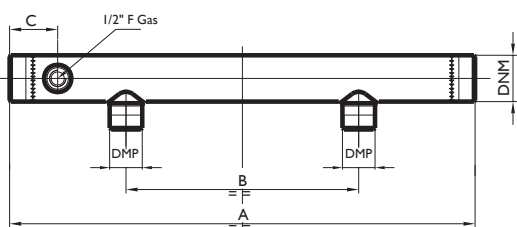
*We normally stock **NEW DUAL** manifolds in standard sizes and patterns designed for two-pumps water booster units, but many optional features are possible upon request.*

COLLETTORE DI MANDATA DELIVERY MANIFOLD



Tipo collettore Manifold type	Codice Code	DNM	DNP	A mm	B mm	C mm	D mm	E mm	F mm
M 150/100	5M0001	1"1/2 M	1" M	600	300	150	370	115	90
M 200/100	5M0006	2" M	1" M	600	300	150	370	115	90
M 200/125	5M0002	2" M	1"1/4 M	600	300	150	370	115	90
M 200/150	5M0003	2" M	1"1/2 M	600	300	150	370	115	90
M 250/150	5M0004	2"1/2 M	1"1/2 M	600	300	150	370	115	90
M 300/200	5M0005	3" M	2" M	700	360	170	430	135	115

COLLETTORE DI ASPIRAZIONE SUCTION MANIFOLD



Tipo collettore Manifold type	Codice Code	DNM	DNP	A mm	B mm	C mm
A 150/100	5M0009	1"1/2 M	1" M	600	300	150
A 200/100	5M0006A	2" M	1" M	600	300	150
A 200/125	5M0010	2" M	1"1/4 M	600	300	150
A 250/125	5M0011	2"1/2 M	1"1/4 M	600	300	150
A 250/150	5M0012	2"1/2 M	1"1/2 M	600	300	150
A 300/200	5M0013	3" M	2" M	700	360	170

Materiale:

Acciaio inossidabile 1.4301 EN 10088 (Aisi 304).
Solo su richiesta 1.4401 EN 10088 (Aisi 316).

Trattamento superficiale:

Tutti i collettori sono sottoposti a sgrassaggio, decappaggio ed elettrolucidatura.

Saldature:

Metodo Tig senza apporto di materiale.

Material:

Stainless steel 1.4301 EN 10088 (Aisi 304).
Only upon request 1.4401 EN 10088 (Aisi 316).

Surface treatment:

All manifolds are degreased, pickled and electropolished.

Welded joints:

Tig method without additional material.

Filettature:

Gas cilindriche secondo UNI ISO 228.

Pressione massima di utilizzo:

Vedere tabella nella pagina successiva.

Threads:

Gas cilindric according to UNI ISO 228.

Max. working pressure:

See table on next page.

COLLETTORI REALIZZABILI SU RICHIESTA / EXECUTIONS UPON REQUEST

Diametro tubo principale:

da 48,3mm (1"1/2) a 219,1mm (8"), con estremità filettate o flangiate (solo flangiate da 5" a 8").

Diameter main pipe:

from 48,3mm (1"1/2) up to 219,1mm (8"), with threaded or flanged ends (only flanged from 5" up to 8").

Pressione massima di esercizio / Maximal working pressure

Tubo principale Main pipe	Diam. mm Diam. mm	Spessore mm Thickness mm	Pressione max. bar Max. pressure bar
DN 40 (1"1/2)	48,3	1,5	25
DN 50 (2")	60,3	1,5	25
DN 65 (2"1/2)	76,1	2	25
DN 80 (3")	88,9	2	25
DN 100 (4")	114,3	3	16
DN 125 (5")	139,7	3	16
DN 150 (6")	168,3	4	12
DN 200 (8")	219,1	4	10

Materiale:

Acciaio inossidabile I.4301 EN 10088 (Aisi 304).
Solo su richiesta I.4401 EN 10088 (Aisi 316).

Trattamento superficiale:

Tutti i collettori sono sottoposti a sgrassaggio, decappaggio ed elettrolucidatura.

Material:

Stainless steel I.4301 EN 10088 (Aisi 304).
Only upon request I.4401 EN 10088 (Aisi 316).

Surface treatment:

All manifolds are degreased, pickled and electropolished.

Saldature:

Metodo Tig senza apporto di materiale.

Filettature:

Gas cilindriche secondo UNI ISO 228, oppure gas coniche secondo UNI ISO 7.

Welded joints:

Tig method without additional material.

Threads:

Gas cilindric according to UNI ISO 228, or gas conical according to UNI ISO 7.

MONDEO si riserva il diritto di apportare modifiche senza obbligo di preavviso - MONDEO reserves the right to make modifications without prior notice

07/05

MONDEO

Distribuito da / Distributed by:

NEW DUAL



MONDEO S.r.l. - Via Lombardi, 19 - 36075 Montecchio Maggiore - Vicenza (Italy)
P.O. Box n 67 - Tel. +39/0444/695811 - Telefax +39/0444/490376
<http://www.mondeovalves.com> - E-mail: info@mondeovalves.it